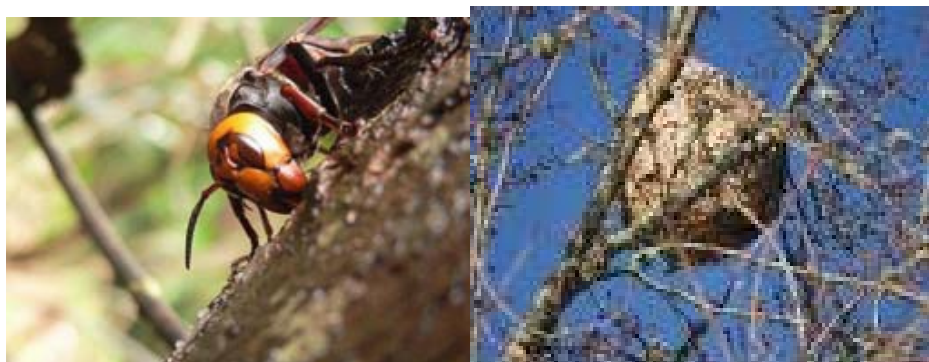


Le frelon asiatique : une arrivée remarquée

***Vespa velutina** est un frelon arrivé d'Asie qui a commencé son implantation et sa diffusion dans le sud-ouest de la France où il constitue d'ores et déjà une part importante des interventions.*

Il s'agit d'une espèce aisément reconnaissable, la seule à présenter une livrée aussi foncée, d'un brun très noir, au point que les adultes posés sur leur nid y apparaissent de loin comme des tâches sombres.

Il n'est pas plus agressif pour l'homme que nos frelons autochtones et on peut observer sans danger son nid jusque 4 mètres de distance. Par contre c'est un grand prédateur des ruchers qu'il commence par observer dans une première phase de vol stationnaire avant de s'attaquer aux butineuses qu'il prélève pour les emmener dans son propre nid et nourrir ses larves.



Traiter le frelon asiatique

*La principale difficulté à traiter **Vespa velutina** réside dans la situation de son nid qu'il bâtit, neuf fois sur dix, au sommet des arbres, jusqu'à 20 mètres du sol !*

La technique de poudrage, tout particulièrement adaptée, est à pratiquer avec un matériel adéquat : une poudreuse, un compresseur raccordé à la poudreuse, une lance et une rallonge télescopique, éviteront la mise en œuvre de moyens lourds de levage. Pour ce genre d'intervention l'emploi d'une nacelle est imposé à nos collègues du BTP. La MSA réclame également la détention en glacière d'une seringue d'atropine en cas de choc anaphylactique résultant d'une piqûre. Certains prestataires, plutôt que de disperser la poudre sur le nid réussissent à l'injecter au niveau de son ouverture qu'ils parviennent à situer en observant le vol des individus; éventuellement ils les forcent à voler en agitant fortement la branche support !

