



# BIRD-FREE®

## Appliquer BIRD FREE®



Quinze coupelles d'application standards sont fournies avec chaque tube de BIRD FREE®. Des coupelles supplémentaires standard, magnétiques ou avec crochet pour les fixer aux arbres peuvent être achetées séparément.

### 1. Préparer les surfaces pour le traitement :

Porter les équipements de protection individuelle (EPI) appropriés, préparer le site en supprimant tous les nids et autres débris et bien nettoyer les surfaces.

### 2. Espacement entre les coupelles / taux d'application

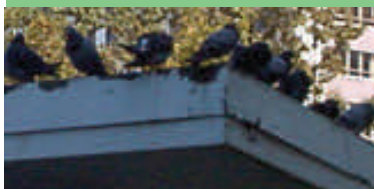
Haute pression (aires de repos nidification et présence la nuit) : espacement entre les coupelles de 10 à 15 cm.  
Moyenne pression (repos en journées/repos sur des zones donnant sur une source de nourriture) : espacement entre les coupelles de 20 à 25 cm.  
Basse pression (nouvelles constructions, aires de repos peu fréquentées) : espacement entre les coupelles de 30-50 cm.

### Orientation :

en général, les espaces entre les coupelles ne doivent pas être supérieurs à une envergure de l'oiseau cible.

### CONDITIONNEMENT :

Cartouches de 300 g  
Carton de 6 cartouches  
+ 90 coupelles



**Préparation brevetée** contenant des huiles naturelles de qualité alimentaire qui éloigne les oiseaux des structures sans leur nuire. L'effet dissuasif du BIRD FREE® sur les oiseaux est effectif sur le long terme. Laissé en place, BIRD FREE® restera complètement efficace pendant au moins deux ans après une installation correcte même dans des environnements exposés.

Les oiseaux voient certaines longueurs d'ondes invisibles à l'œil humain : **BIRD-FREE leur apparaît comme du FEU !**

**TEST TERRAIN** : site avec forte présence et nombreux nids



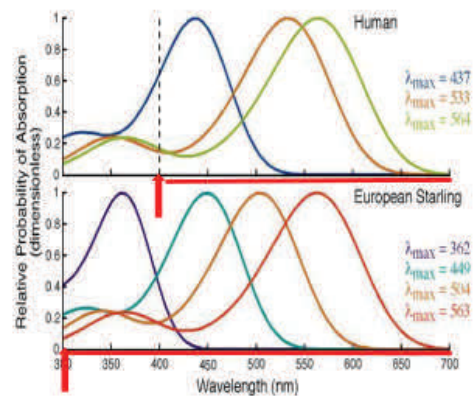
**Après une semaine :**  
**plus un oiseau visible !**

**Depuis 2008, des milliers de chantiers :**

### AVANT

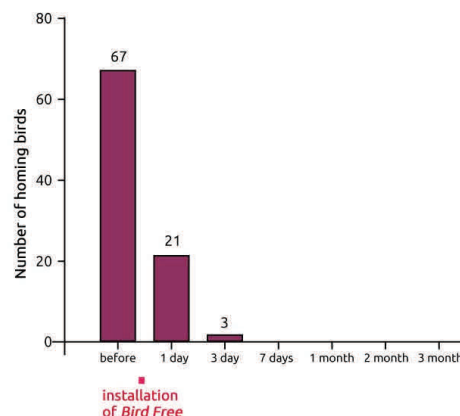


### APRES



Difference of Wavelength Recognition

### RESULTATS



**ZA MACON EST—01750 REPLONGES**  
**Tel : 03.85.31.89.10—Fax : 03.85.31.89.11—**  
**email : info@edialux.com site : www.edialux.fr**



# BIRD-FREE®

### 3. Procédure d'installation recommandée :

- Déterminer le nombre et l'emplacement des coupelles requis conformément aux instructions d'espacement
- Après un nettoyage minutieux, appliquer le silicone aux points où les coupelles sont à fixer.
- Coller les coupelles.
- Mettre l'embout en place et positionner 15 g de BIRD FREE® à l'aide d'un pistolet dans chaque coupelle.
- Inspecter le site régulièrement durant la première semaine après l'application.
- Les coupelles magnétiques peuvent être utilisées sur les structures d'acier, par exemple : ponts de chemin de fer.
- Coupelles avec des crochets peuvent être utilisées dans les arbres.

### Santé & sécurité

- TENIR HORS DE PORTÉE DES ENFANTS.
- Irritant pour la peau et les yeux. Éviter d'en mettre dans les yeux ou sur les vêtements. Éviter le contact avec la peau. Porter des gants. Laver la peau avec de l'eau et du savon après manipulation. Oter les vêtements contaminés et laver les avant réutilisation.

### CONDITIONNEMENT :

Cartouches de 300 g  
Carton de 6 cartouches  
+ 90 coupelles

AVANT



APRES



Nids de moineaux



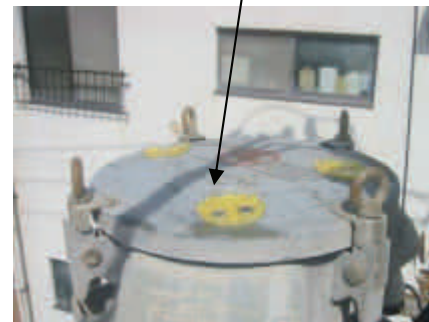
Dans les coins abrités



Sur des structures électriques



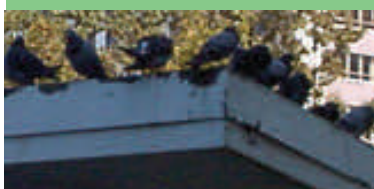
Coupelle magnétique



Dans les arbres



Coupelle à crochet



ZA MACON EST—01750 REPLONGES

Tel : 03.85.31.89.10—Fax : 03.85.31.89.11—

email : [info@edialux.com](mailto:info@edialux.com) site : [www.edialux.fr](http://www.edialux.fr)